




KINDERDAGVERBLIJF LE BOCAGE



'Door de opstelling van de volumes ontstaan er ook overdekte buitenruimten'

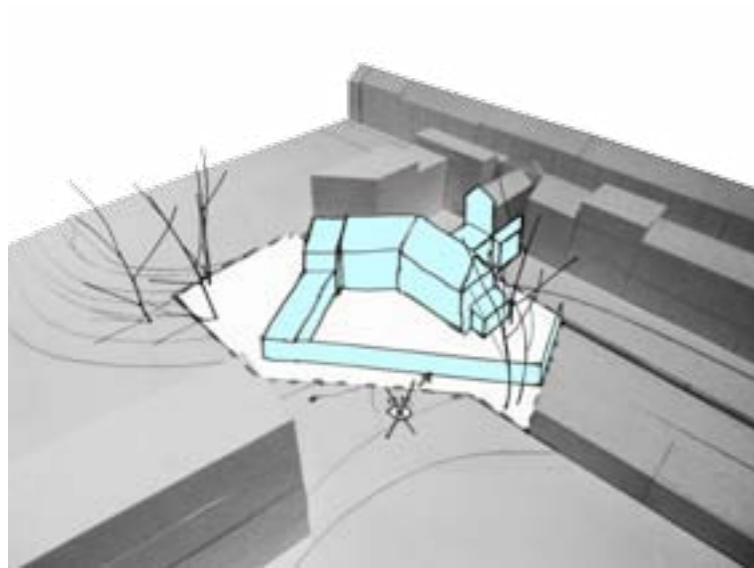
KINDERDAGVERBLIJF

LE BOCAGE

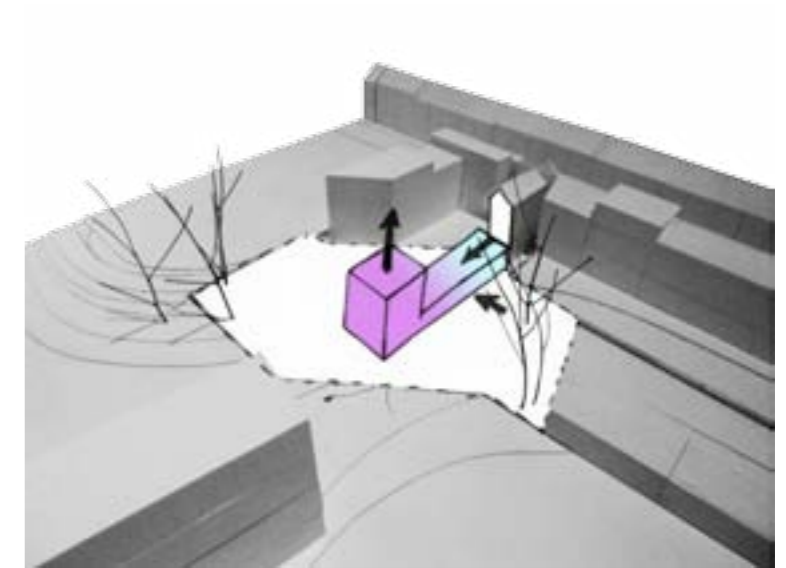
Ontwerp	2013
Locatie	Anderlecht
Bouwheer	Gemeente Anderlecht
Budget	€ 1.950.000
Fase	In beraad

Na bezoek aan de site en analyse van de bestaande toestand zijn we ervan overtuigd dat een renovatie van de oude gebouwen in combinatie met de vraag voor een laag-energetisch geheel een contradictorische zaak is.

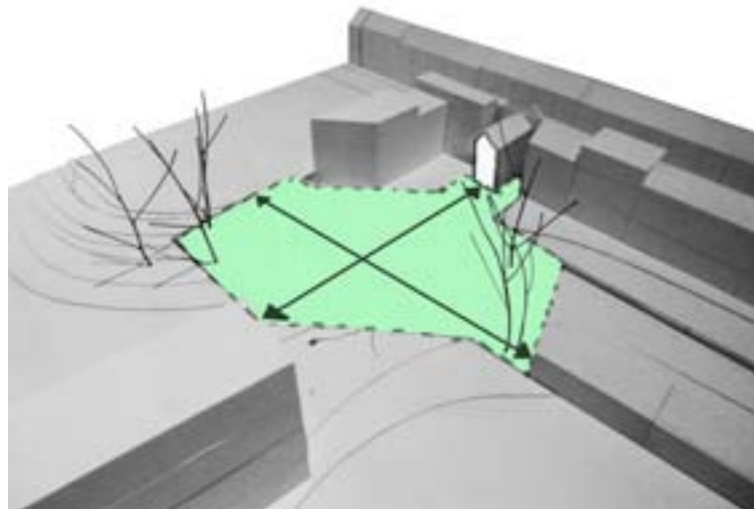
We zijn er van overtuigd dat een gedeeltelijke afbraak van de bestaande toestand en het optrekken van een nieuw hedendaags bouwvolume in de achterste zone een mogelijkheid biedt om binnen een haalbaar budget zeker te zijn dat er een KDV zal zijn dat klaar is voor de volgende decenia. In het ontwerp hebben we getracht om de uitgangspunten van het wijkcontract op te nemen en zelfs te versterken.



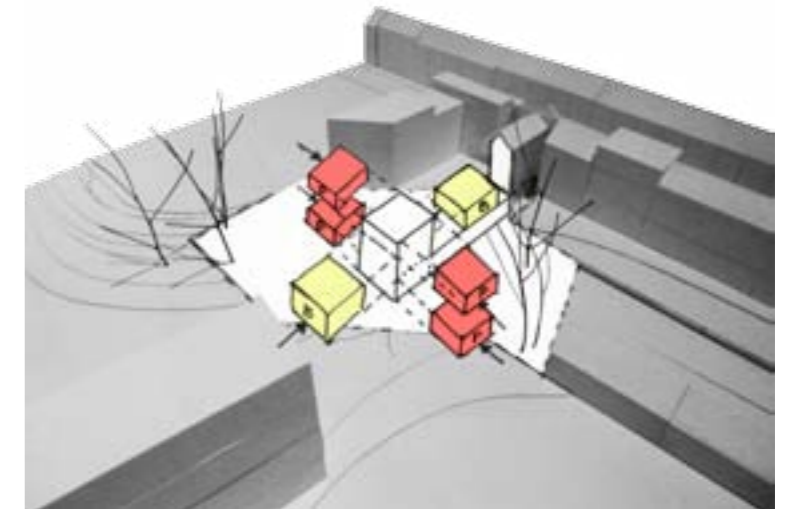
Bewaren waar kan, slopen waar moet



Organisatie rond een harde kern



De open stad



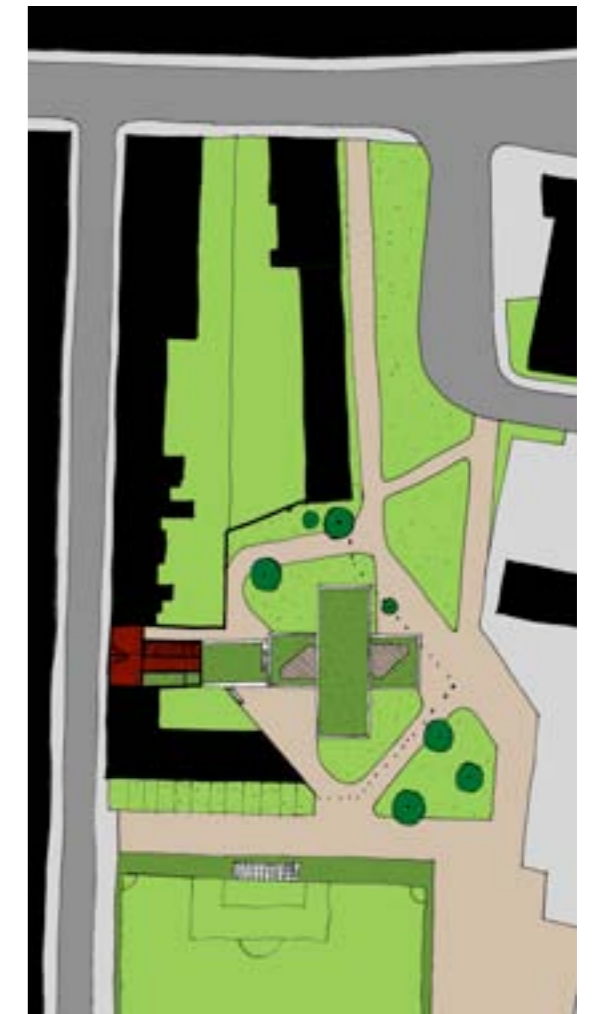
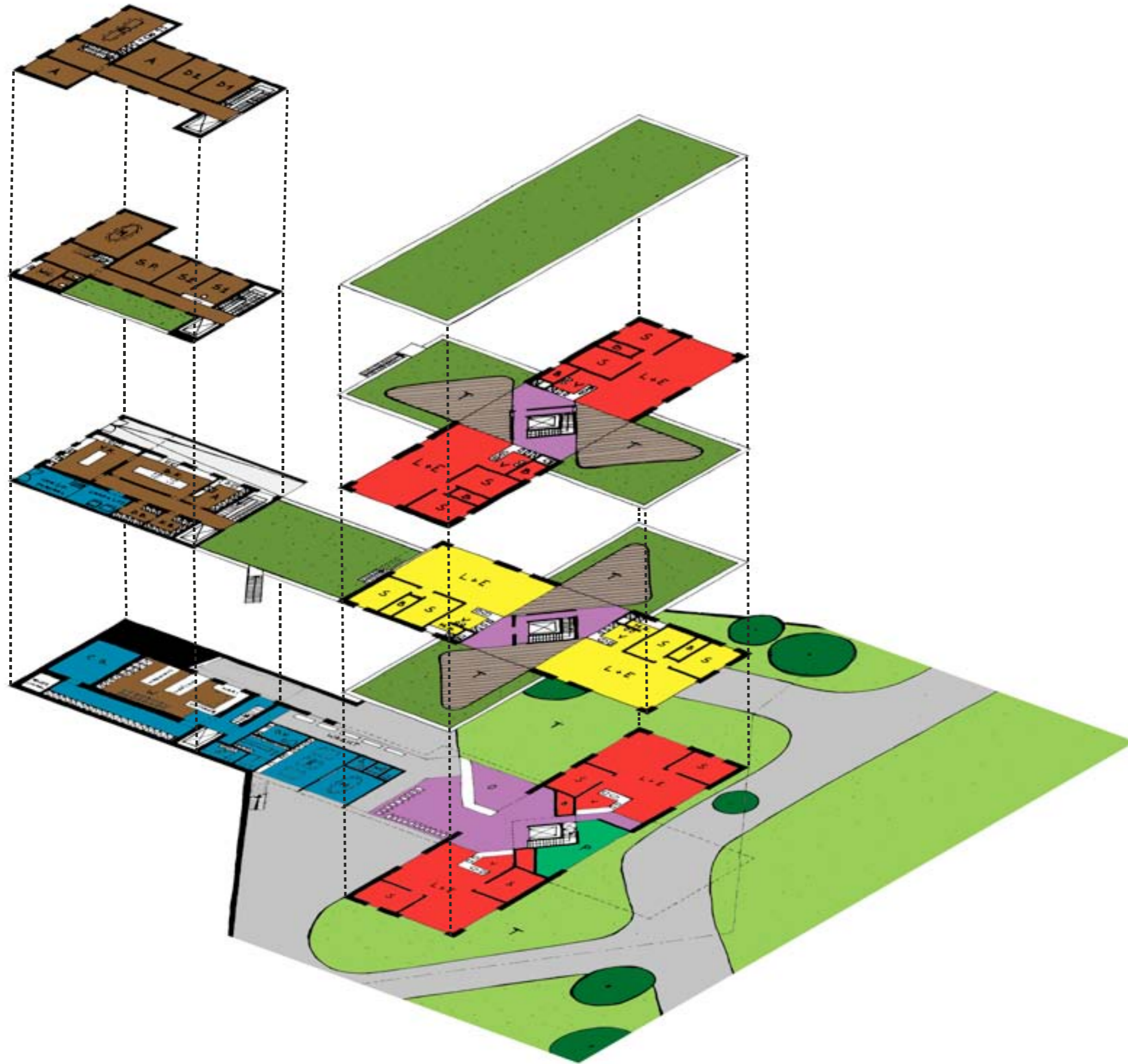
Mooie tussenruimtes

Beredeneerde compositie

Een centraal gelegen algemene publieke toegang die bereikbaar is vanuit alle zijden van de site en een duidelijke verticale kern geven het gebouw een eenvoud en hoge leesbaarheid.

De geschrante stapeling van de leefgroepen maakt dat elke leefgroep een eigen buitenruimte ter beschikking heeft. Ook de specifieke oriëntatie van elke ruimte zal haar karakter bepalen.

Op de daken van de uitkragende leefgroepen worden speelruimtes in open lucht voorzien. Door de opstelling van de volumes zullen er ook een aantal overdekte buitenruimten ontstaan.

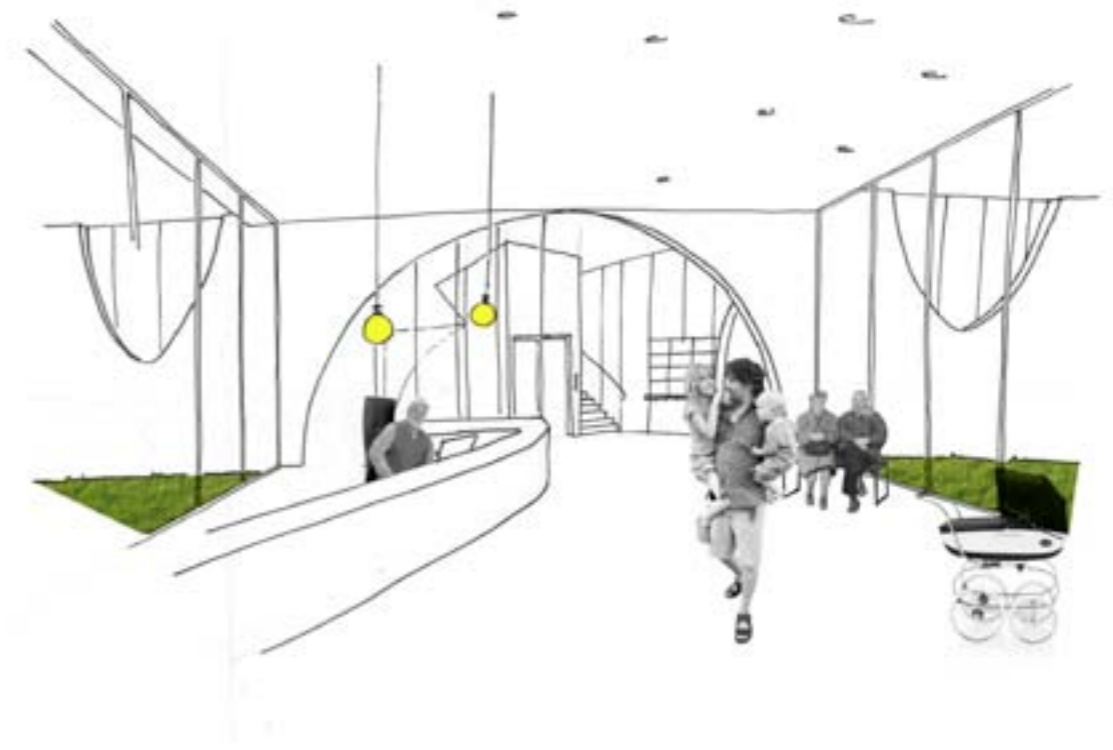


Legende

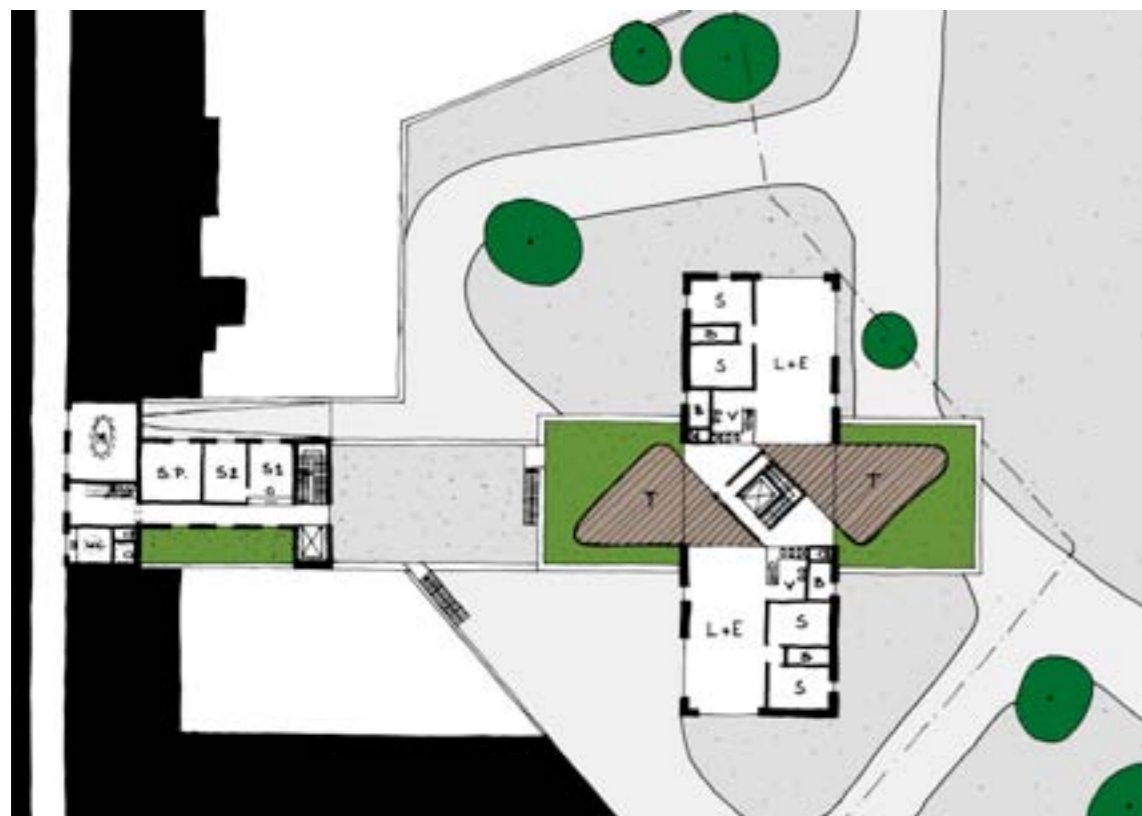
- LEEFGROEPEN PEUTERS
- LEEFGROEPEN BABY'S
- TERRASSEN LEEFGROEPEN
- POLYVALENTE FUNCTIES: > zaal psychometrieit
> water/verf ruimte
- PUBLIEKE ZONE
- PERSONEELSFUNCTIES
- GCKW: > kantoren
> kantoren
> keuken
> wasserette



Plan gelijkvloers



Ontvangstzone gelijkvloers



Typeplan verdieping



Leefgroep in de bomen



Sociale integratie

De inplanting van het nieuwe gebouw is zodanig dat de eigendomsgrezen niet meer duidelijk gedefinieerd worden door omheiningen of muren. Het is de bedoeling dat er een vervaging ontstaat met het openbaar domein waardoor er een veel sterkere sociale wisselwerking tot stand kan komen.