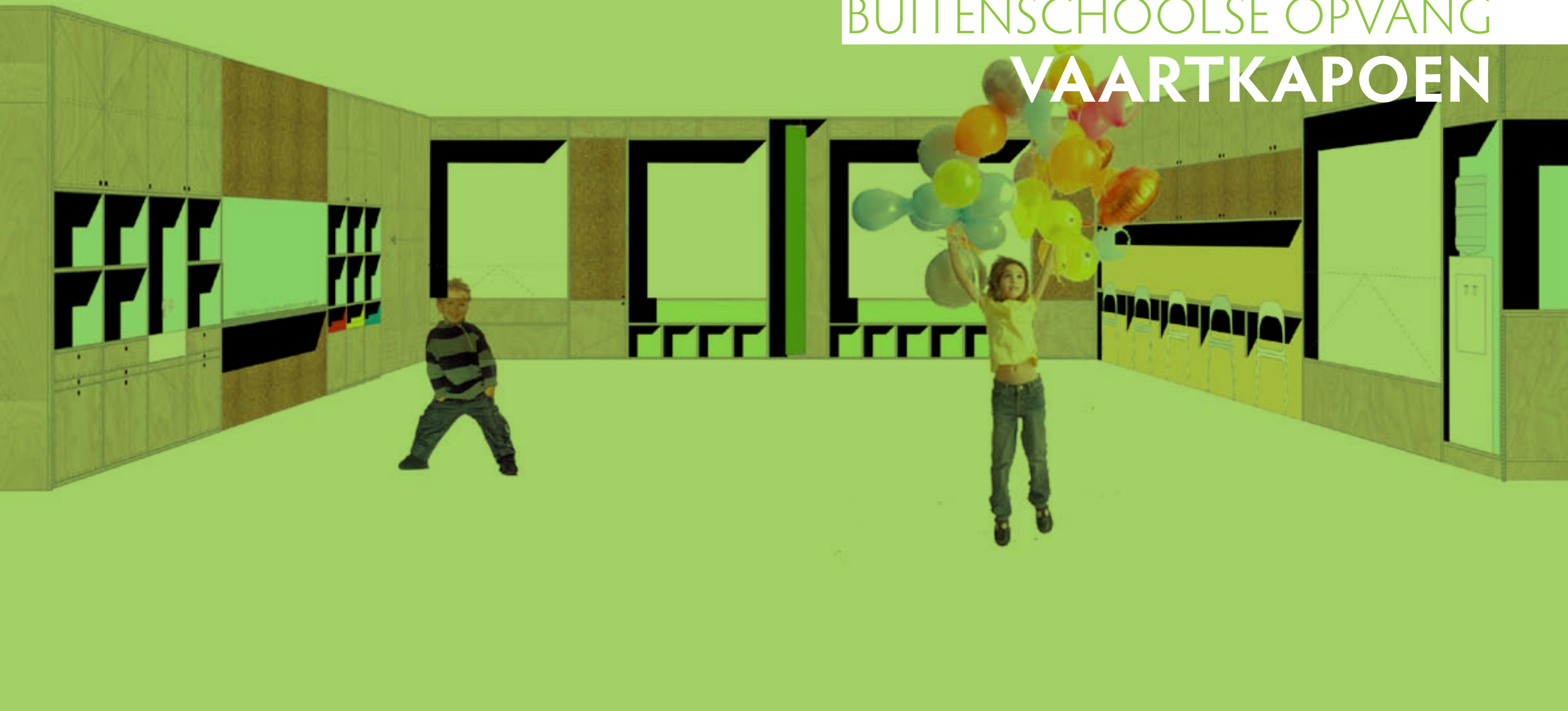
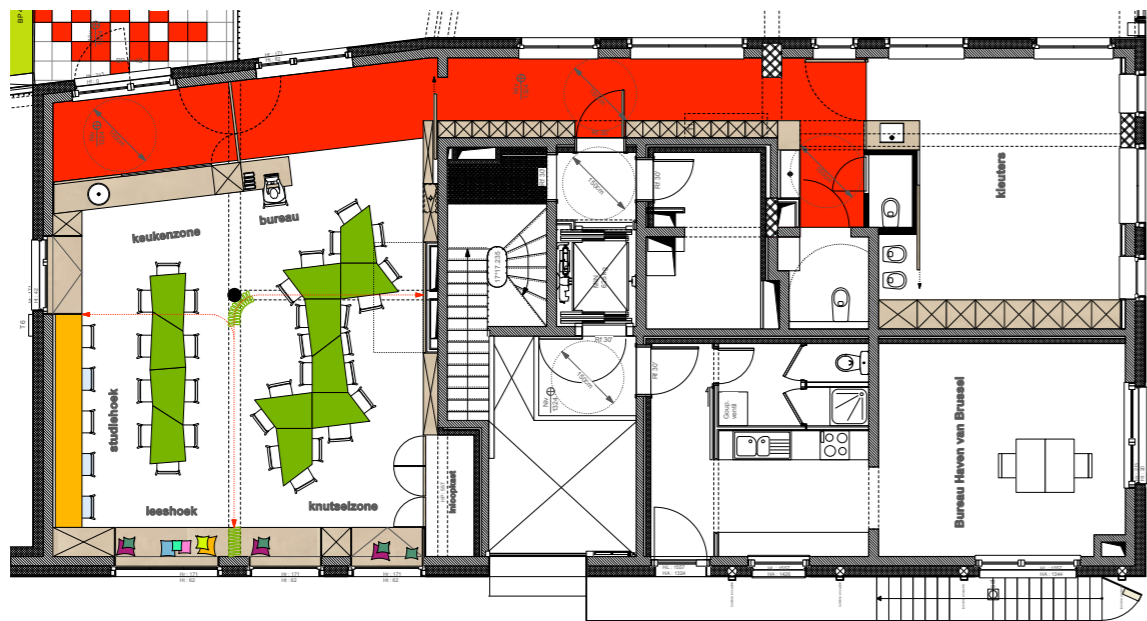
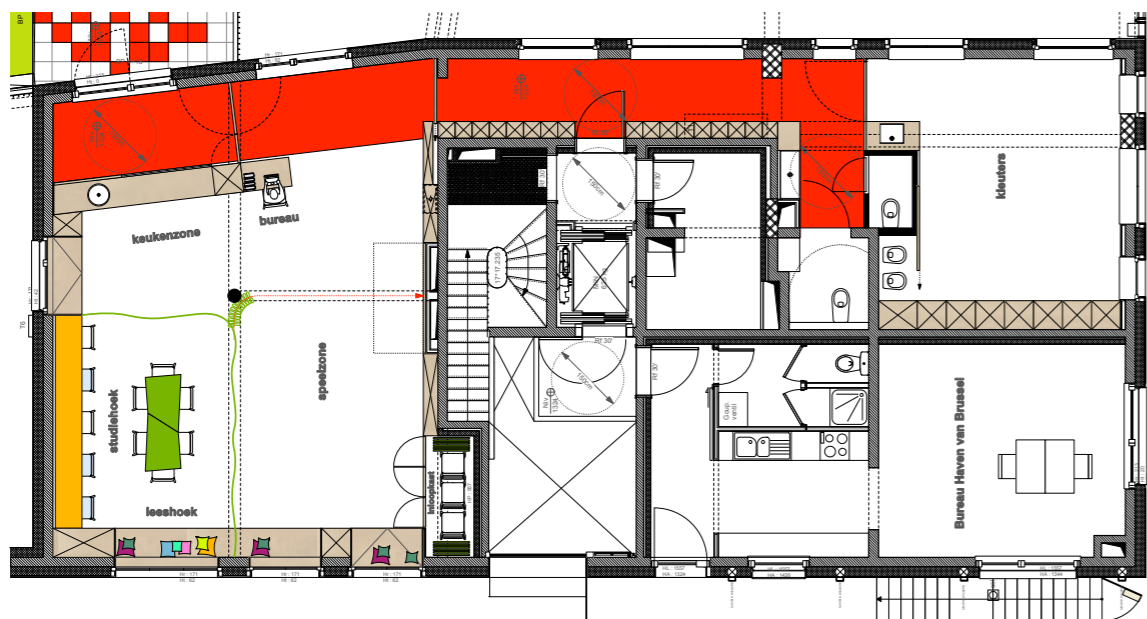


# BUITENSCHOOLSE OPVANG VAARTKAPOEN

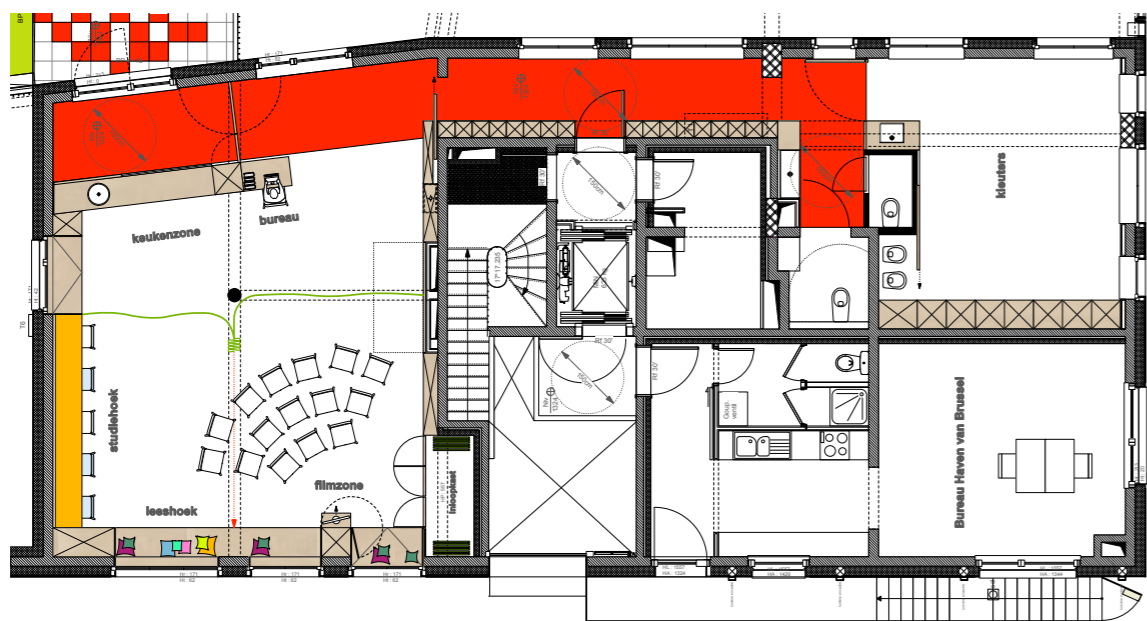




scenario 1



scenario 2



scenario 3

## INRICHTING IBO

## DE VERLIEFDE WOLK

Ontwerp	2012
Locatie	Brussel
Bouwheer	VZW De Welvaartkapoen
Budget	€ 200.000
Fase	Aanbesteding

Binnen het kader van het wijkcontract Sluis - Saint-Lazare wordt op de hoek van de Nijverheidskaai en de Liverpoolstraat een gemengd project opgericht. De eerste verdieping van dit gebouw wordt ter beschikking gesteld van vzw De Welvaartkapoen - IBO De Verliefde Wolk om er een IBO (Initiatief voor Buitenschoolse opvang) met een capaciteit van 23 kinderen in op te richten. Aan **Z**ampone werd gevraagd om de inrichting hiervan te verzorgen.

Bij het binnecomen van het IBO wordt door middel van een rode vloerbekleding als het ware een rode loper uitgerold. Zo wordt een rode draad gecreëerd doorheen het IBO die de twee grote leefgroep ruimtes door middel van gemeenschappelijke ruimtes aan elkaar rijgt.

Er is bewust gekozen om de vestiaire ruimte verder in de gang in te planten zodat aan de inkom een groot portaal gecreeërd wordt en opstoppingen aan de inkomdeur vermeden worden.

Omdat het doelpubliek hier kinderen van zeer verschillende leeftijden betreft, van eerste kleuterklas tot zesde leerjaar, werd ervoor gekozen om de twee grote ruimtes op een flexibele manier verder te gaan onderverdelen. Een groot dik groen gordijn maakt verschillende scenario's mogelijk, waarbij er tegelijkertijd kan gespeeld en gestudeerd worden, maar op een ander moment de volledige ruimte ter beschikking kan worden gesteld voor bijvoorbeeld een grote knutselactiviteit.



kleur - en materiaalgebruik

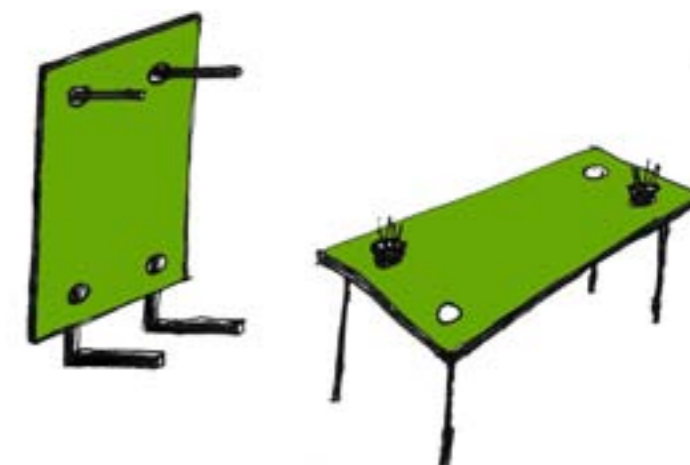
### CONTINUITEIT MET KLEUR & MEUBILAIR

Al het meubilair wordt langs de wanden geplaatst en uitgevoerd in hetzelfde materiaal, met hier en daar kleuraccenten. Zo krijgen we een lange meubelslang die begint in de keuken en eindigt in het kleuterlokaal. Dit zorgt voor continuïteit doorheen alle ruimtes en voor warmte door de materialisatie ervan.

Voor de meubels kiezen we steeds voor een basis in berkenfineer, op plaatsen waar een nis of een opening gemaakt wordt werken we met kleuren die telkens gekoppeld zijn aan bepaalde functies of zones. Zo is alles wat circulatie is rood, alle natte functies lichtblauw, etc...

Het koppelen van functies en handelingen aan kleuren biedt de kinderen een herkenbaar kader. Het geeft hen een duidelijke houvast en leert hen op een speelse manier waar een bepaalde functie start en waar hij eindigt.

Verder is er een bijzondere aandacht besteed aan de multifunctionaliteit van het meubilair, zo wordt een toiletdeur een prikbord, een prikbord een tafel, een kast een bureeltje voor de begeleider, een boekenkast een bank, een bank een opbergkoffer en zijn de op maat gemaakte klaptafels voorzien van ronde openingen die het enerzijds mogelijk maken ze op te hangen en anderzijds ruimte geven om er een potlood of stiftenpotje in te zetten.



schema klaptafels

'Er ontstaat een meubelslang die begint in de keuken en eindigt in het kleuterlokaal'

